

科来数据包播放器 快速入门指南

本文档属商业机密文件，所有内容均为成都科来软件有限公司独立完成，属科来软件内部机密信息，未经成都科来软件有限公司做出明确书面许可，不得为任何目的、以任何形式或手段（包括电子、机械、复印、录音或其他形式）对本文档的任何部分进行复制、修改、存储、引入检索系统或者传播。

© 2006 科来软件 保留所有权利

技术支持部

科来软件

电话：86-28-85120922

传真：86-28-85120911

网址：<http://www.colasoft.com.cn>

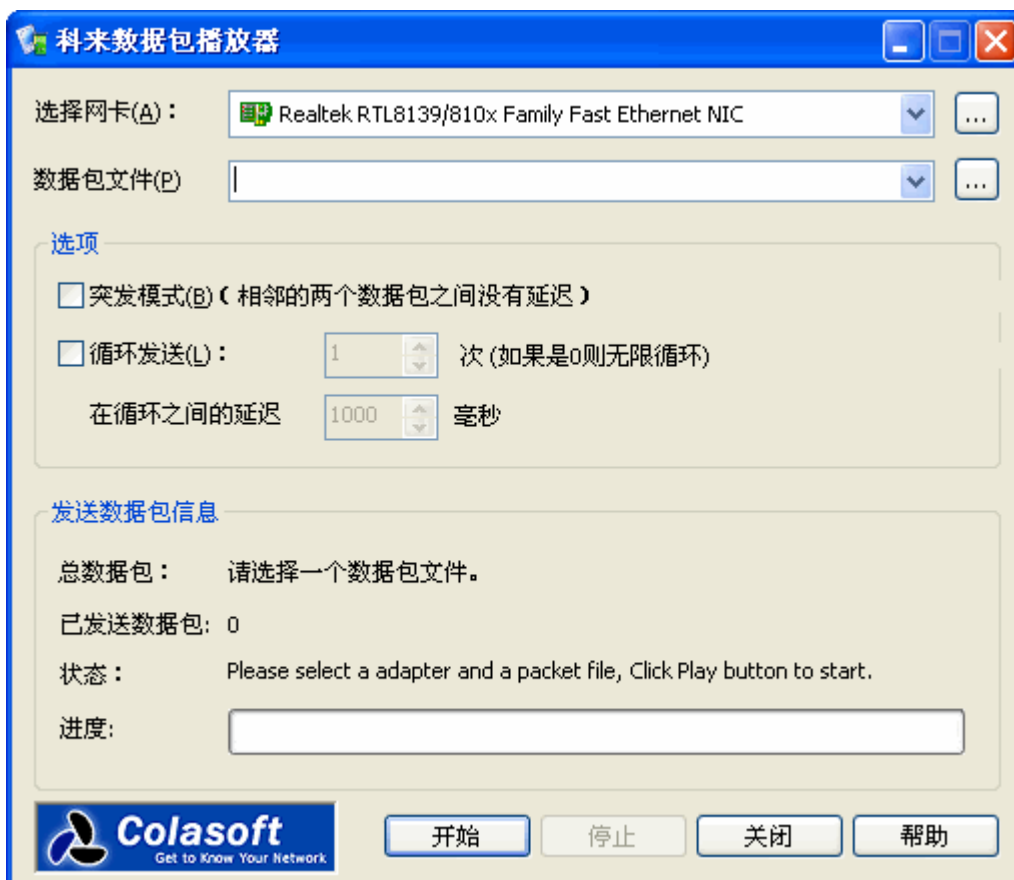
邮件：support@colasoft.com.cn

快速使用数据包播放器

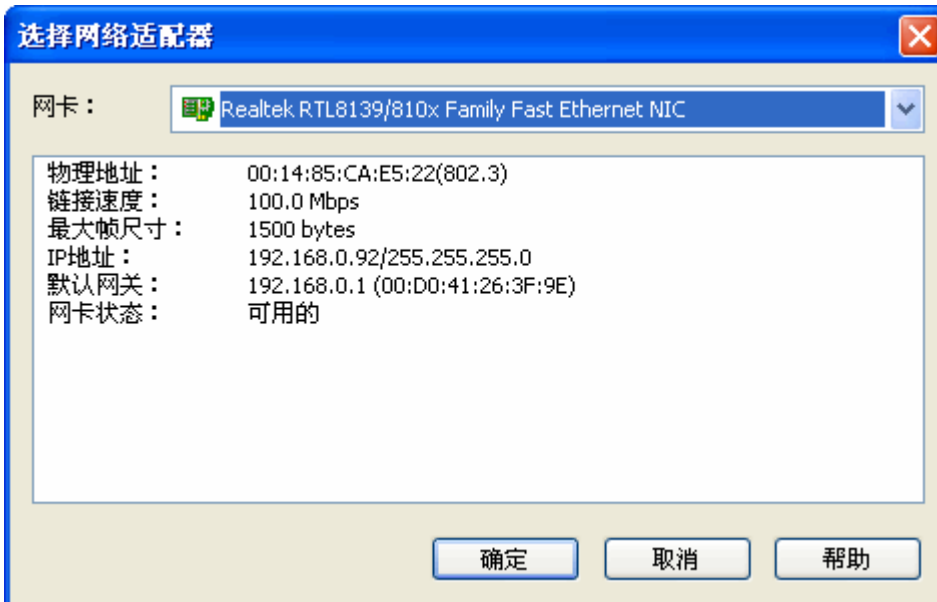
科来数据包播放器是科来网络分析系统免费提供的数据包回放工具，它可以将科来网络分析系统的数据包文件和原始数据包文件进行回放，以重现网络的通讯情况。科来数据包播放器的启动方法有以下三种：

- 科来网络分析系统程序菜单->科来网络分析系统工具集->科来数据包播放器；
- 科来网络分析系统工具菜单->数据包播放器；
- 开始->运行->输入“pktplayer”命令并回车。

启动数据包播放器后，其界面如下图所示。



- 选择网卡：指定播放的网卡，点击最右边的选择按钮，会弹出选择网卡对话框，如下图。



• 数据包文件

选择回放是数据包文件，当前版本的数据包播放器支持的数据包文件格式有 cscpkt（科来网络分析系统数据包文件）和 rawpkt（Raw 数据包文件）两种。

- 突发模式：在发送数据包时会忽略数据包之间的时间延迟，实现快速发送，系统默认没有启用。

- 循环发送

用户可以设置发送数据的循环次数以及每次循环之间的时间间隔，系统默认没有启用。

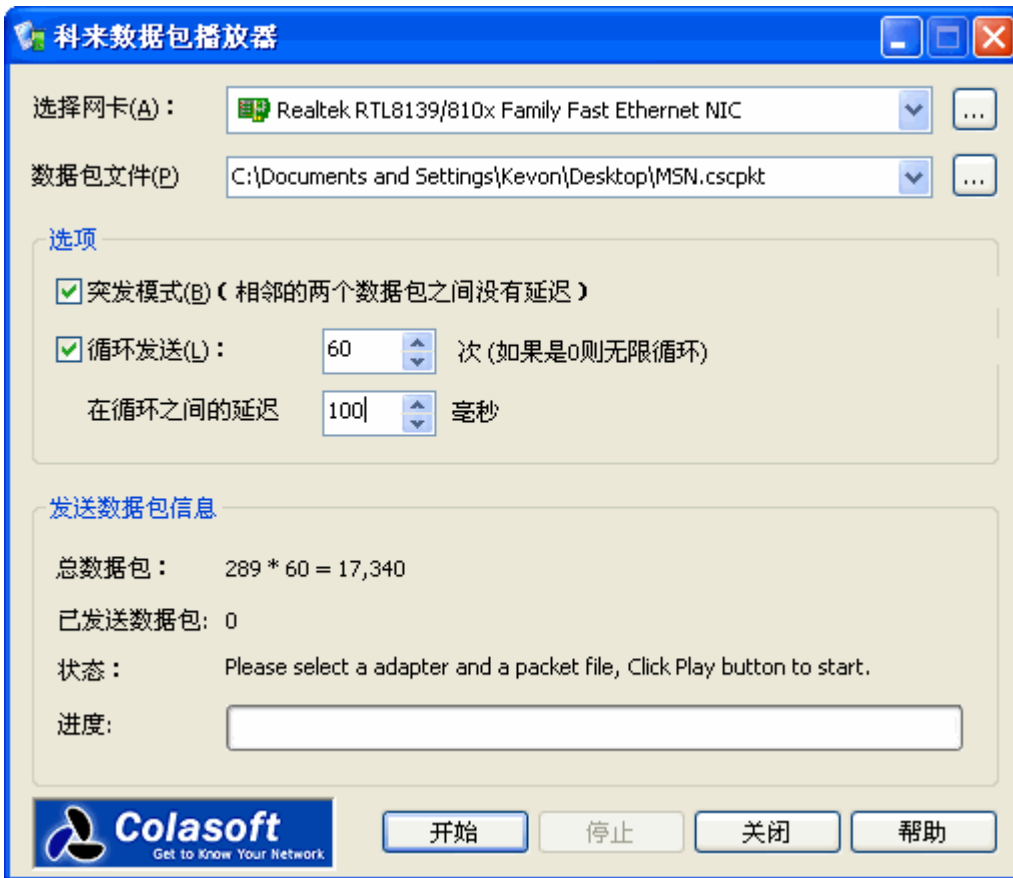
循环次数：设置所选数据包循环发送的次数，系统默认设置为 1 次，用户可在 0-10000 范围内设置，设置 0 表示无限循环；

循环间隔：设置每次循环发送之间的时间间隔，系统默认设置为 1000 毫秒，用户可在 0-600000 范围内设置。

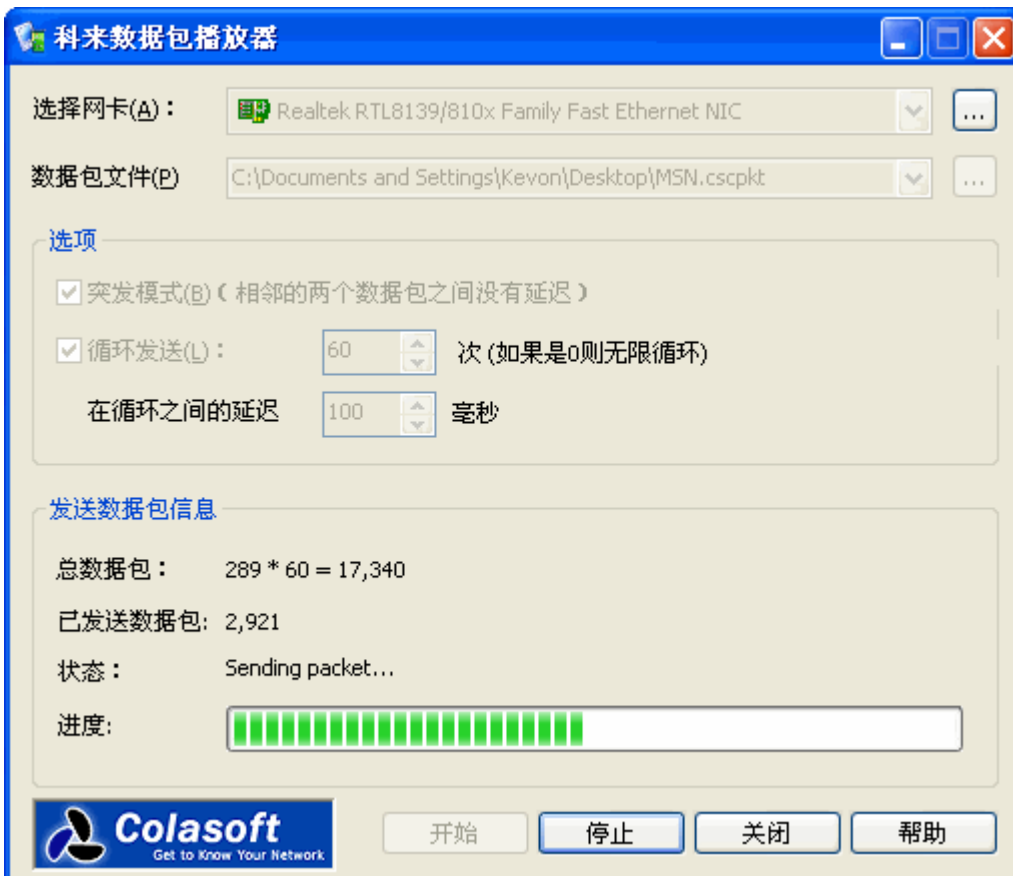
- 总数据包：显示总共的数据包数。
- 已发送数据包：显示已经发送的数据包数。
- 发送进度：形象的显示数据包的发送进度。

回放数据包

用户选择好网卡和数据包文件后，可设置回放选项，比如突发模式，循环设置等，如下图。



设置好以后，单击“开始”按钮即可开始对选定数据包进行回放，回放数据包时的界面如下图所示。



从图中的发送信息中可知：

- 总共的数据包数：表示总共有 17340 个数据包， $289*60$ 表示 289 个数据包循环发送 60 次。
- 已发送数据包数：表示已发送 2921 个数据包。
- 发送进度：形象的显示数据包的发送进度。

在回放的过程中，单击停止，可停止回放数据包，单击关闭，则会停止数据包的回放并关闭科来数据包播放器。