

# 科来数据包播放器快速入门指南

## 什么是科来数据包播放器？

科来数据包播放器是一个强大的数据回放工具，可以将捕获到的数据包发送到网络中，其特点在于，可循环发送，可调整数据包发送间隙时间，Sniffer，科来网络分析系统，ethereal 等标准格式的数据包文件，主要应用在于：

### 网络事件追溯：

与监控录像机一样，可回放网络的历史数据，追溯网络历史事件。

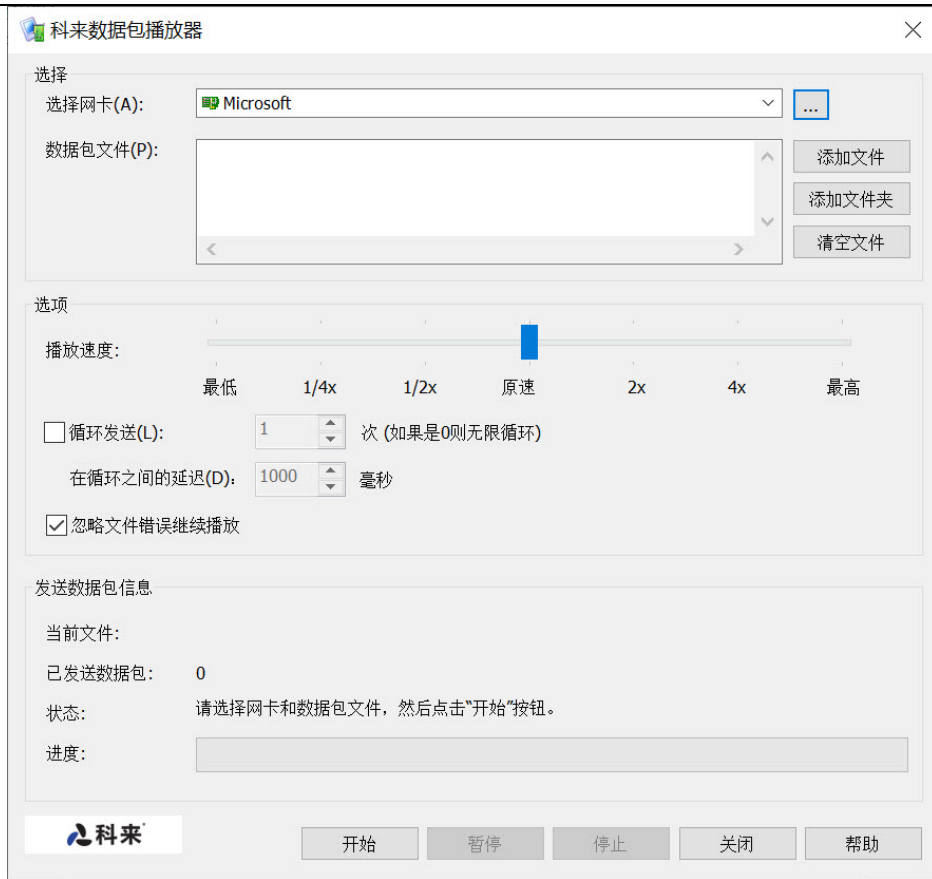
### 应用模拟：

直接从网络分析软件中提取一组应用数据包，再次发送到网络中进行应用模拟。

### 攻击测试：

可以大量发起攻击数据，对网络的安全防护能力进行测试。例如大量发起 ARP 欺骗数据包文件。

下载地址：<http://www.colasoft.com.cn/download/capsa.php>



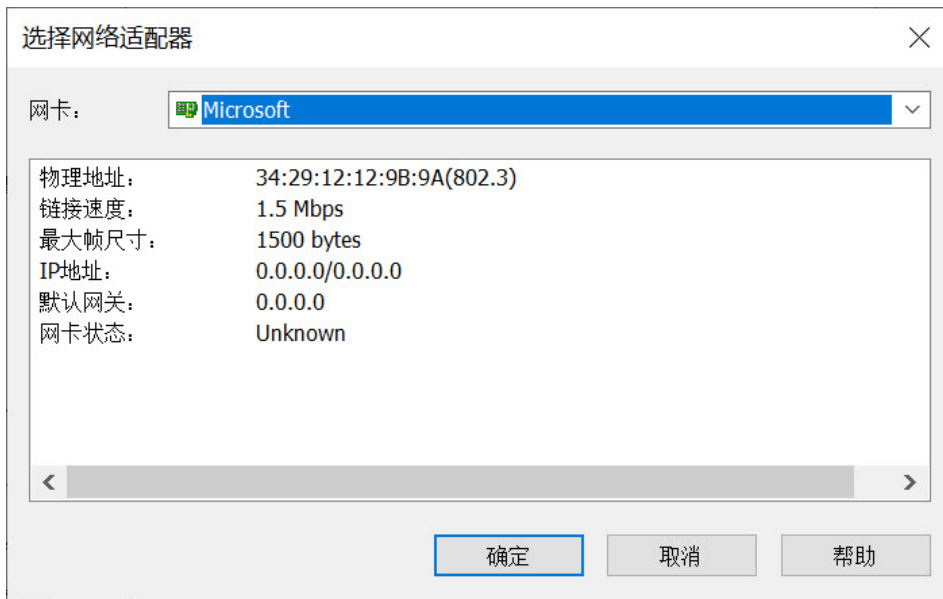
## 快速使用数据包播放器

科来数据包播放器是科来网络分析系统免费提供的数据包回放工具，它可以将科来网络分析系统的数据包文件和原始数据包文件进行回放，以重现网络的通讯情况。科来数据包播放器的启动方法有以下三种：

- 科来网络分析系统程序菜单->科来网络分析系统工具集->科来数据包播放器；
- 科来网络分析系统工具菜单->数据包播放器；
- 开始->运行->输入“pktplayer”命令并回车。

启动数据包播放器后：

- **选择网卡：**指定播放的网卡，点击最右边的选择按钮，会弹出选择网卡对话框，如下图。



- **数据包文件**

选择回放是数据包文件，当前版本的数据包播放器支持的数据包文件格式有 cscpkt（科来网络分析系统数据包文件）和 rawpkt（Raw 数据包文件）两种。

- **突发模式：**在发送数据包时会忽略数据包之间的时间延迟，实现快速发送，系统默认没有启用。
- **循环发送**

用户可以设置发送数据的循环次数以及每次循环之间的时间间隔，系统默认没有启用。

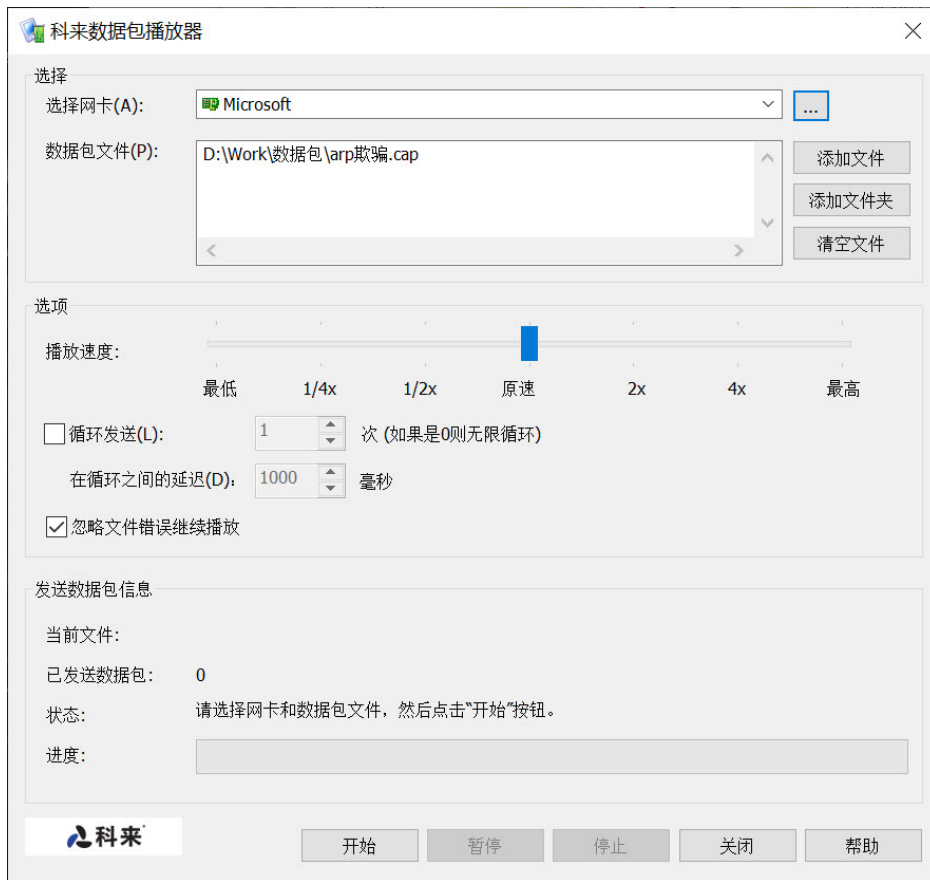
**循环次数：**设置所选数据包循环发送的次数，系统默认设置为 1 次，用户可在 0-10000 范围内设置，设置 0 表示无限循环；

**循环间隔：**设置每次循环发送之间的时间间隔，系统默认设置为 1000 毫秒，用户可在 0-600000 范围内设置。

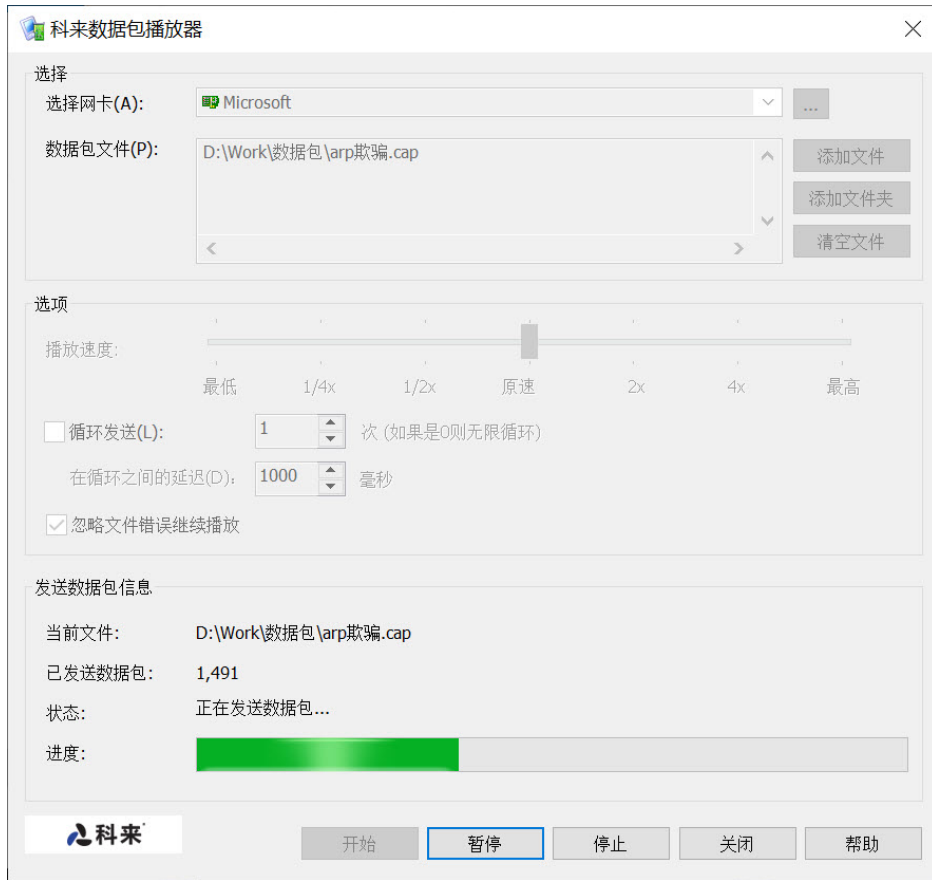
- **总数据包：**显示总共的数据包数。
- **已发送数据包：**显示已经发送的数据包数。
- **发送进度：**形象的显示数据包的发送进度。

## 回放数据包

用户选择好网卡和数据包文件后，可设置回放选项，比如突发模式，循环设置等，如下图。



设置好以后，单击“开始”按钮即可开始对选定数据包进行回放，回放数据包时的界面如下图所示。



从图中的发送信息中可知：

- 总共的数据包数：表示总共有 17340 个数据包，289\*60 表示 289 个数据包循环发送 60 次。
- 已发送数据包数：表示已发送 2921 个数据包。
- 发送进度：形象的显示数据包的发送进度。

在回放的过程中，单击停止，可停止回放数据包，单击关闭，则会停止数据包的回放并关闭科来数据包播放器。

## 科来网络流量分析解决方案

### 科来业务性能解决方案

- 科来业务性能管理系统 (UPM)
- 科来网络回溯分析系统 (RAS)
- 科来网络分析系统 (CSNAS)

### 科来网络安全分析解决方案

- 科来网络全流量安全分析系统 (TSA)
- 科来APT攻击检测系统 (IDP)

## CSNA 网络分析认证培训

### 科来网络流量分析技术资料

#### 科来网络通讯协议图

#### 科来网络攻击与防范图谱

#### CSNA 网络分析经典实战案例

#### 科来网络故障诊断图

#### 学习资料（视频教程、案例分析、数据包样本、文档资料）

#### 术语表

### 科来网络流量分析产品下载(免费版)

#### 科来网络分析系统

#### 科来 Ping 工具

#### 科来 MAC 地址扫描器

#### 科来数据包播放器

#### 科来数据包生成器

#### 网络分析过滤器

## 科来介绍

科来成立于 2003 年，是专注于网络流量分析技术研究与产品开发的高新技术企业，在这一领域有着几十项专利技术和完全独立的自主知识产权。科来研发的产品广泛应用于国内外用户的网络安全分析及网络智能运维等关键领域。根据全球著名咨询与分析公司 Gartner 的评选，2018-2019 年，科来蝉联 Gartner NPMD 魔力象限“远见者”称号，是唯一入选“远见者”象限的中国企业。科来产品还曾被美国权威评测机构 PC Magazine 评选为《全球最佳科技产品》。

科来专业的技术服务在用户的业务保障上起到关键作用，已经成为对网络时效性高要求的企业的最佳选择，得到了社会各界的广泛认可。同时，科来创办的《CSNA 网络分析认证培训》是我国广具影

响力的网络分析认证体系，为国家培养了大量的网络分析技术高级人才。

科来是最早研究木马数据流行为特征的厂家之一，在木马研究领域取得了丰硕的成果，承接了多项前瞻性科研项目。由于科来公司在网络安全领域的技术优势，受邀为“中国海军成立 70 周年阅兵”、“中非合作论坛”北京峰会、青岛“上合峰会”、“两会”、“十九大”、“G20 峰会”、“九三阅兵”、“世界田径锦标赛”、多届“数博会”等重大国家级活动做网络安保工作，做出突出贡献。

- 科来的技术服务于世界 110 个国家和地区
- 为全球 10000 余家商业客户提供网络分析解决方案
- 108 家世界 500 强企业选择科来

本文档所有内容均为科来公司独立完成，未经科来公司做出明确书面许可，不得为任何目的、以任何形式或手段（包括电子、机械、复印、录音或其他形式）对本文档的任何部分进行复制、修改、存储、引入检索系统或者传播。

© 2003-2019 科来 保留所有权利 非商业应用

咨询电话：400-6869-069

官方网站：<http://www.colasoft.com.cn>

邮件地址：[support@colasoft.com.cn](mailto:support@colasoft.com.cn)