

快速入门指南

本档所有内容均为科来独立完成，未经科来做出明确书面许可，不得为任何目的、以任何形式或手段（包括电子、机械、复印、录音或其他形式）对本档的任何部分进行复制、修改、存储、引入检索系统或者传播。

版权所有 © 2003 - 2024 科来网络技术股份有限公司。保留所有权利。

科来

电话：400-6869-069

网址：<http://www.colasoft.com.cn>

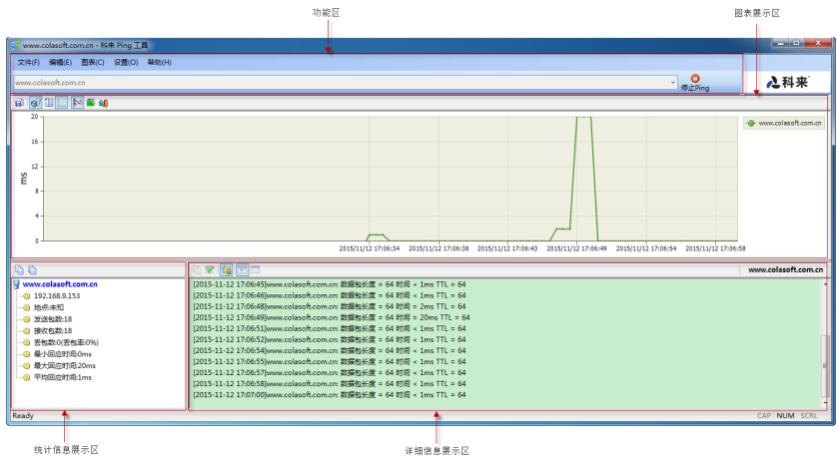
邮箱：support@colasoft.com.cn

科来 Ping 工具是一个 Windows 界面的 Ping 工具，能够帮助您更快捷、直观、形象的查看当前主机与目的主机的物理链路情况。

科来 Ping 工具的启动方法有以下三种：

- 科来网络分析系统程序菜单->科来网络分析系统工具集->科来 Ping 工具；
- 科来网络分析系统工具菜单->科来 Ping 工具；
- 开始->运行->输入“cping”命令并确认。

Ping 工具界面展示如下：



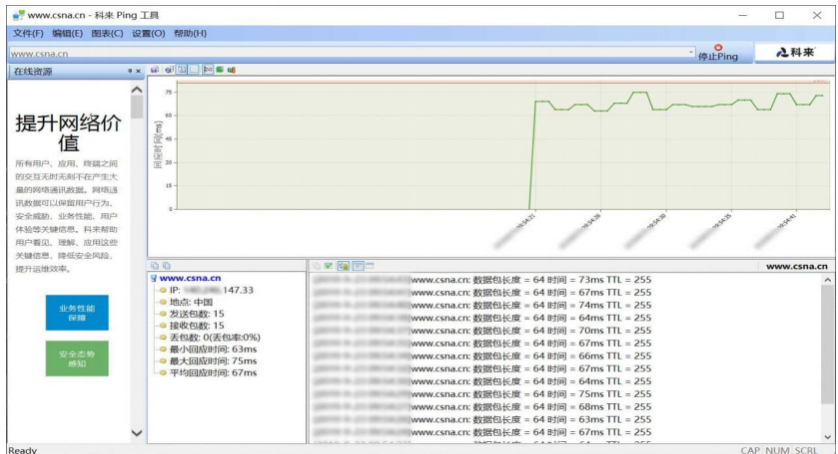
功能区：科来 Ping 工具既可以对一个 IP，一个域名进行 Ping 操作，也可以同时对多个 IP，多个域名进行 Ping 操作。

图表展示区：支持折线图，面积图，柱形图三种图表显示方式，同时支持导出图表，以 BMP 文件形式保存到本地。

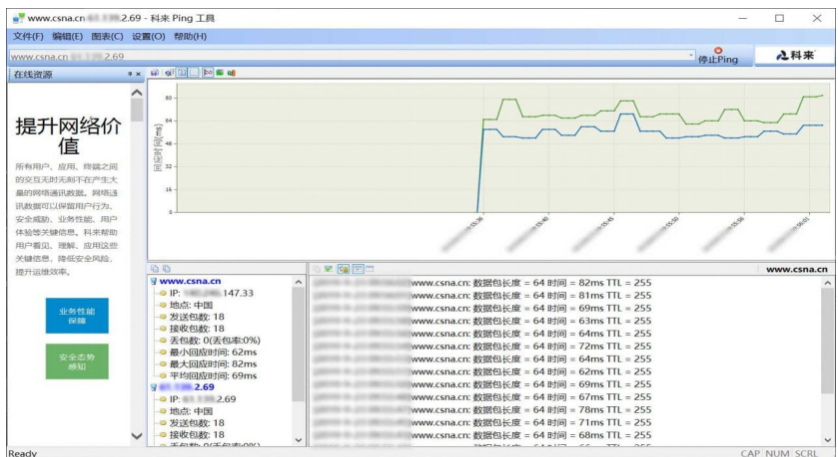
统计信息展示区：显示当前所有正在 ping 的 IP 或域名对应主机的统计信息，支持拷贝主机的统计信息。

详细信息展示区：实时展示选中主机的最新数据，支持显示界面的风格切换和数据拷贝。

Ping 单个域名时，科来 Ping 工具的界面如下图：



Ping 多个主机时（一个域名，一个 IP），科来 Ping 工具的界面如下图：



默认情况下，系统会对输入框中的 IP 地址或域名一直执行 Ping 操作，要停止 Ping 操作，单击“停止 Ping”即可。

对于 Ping 返回的实时信息，Ping 将同时以图表和文本信息显示，图表将以不同颜色的图例显示不同节点的信息，当对多个 IP 或域名进行 Ping 操作时，左下角的显示框中将显示多个 IP 或域名，选中对应的 IP 或域名，右下角的显示框中将显示对应的信息。

同时, Ping 还允许高级用户更改 Ping 操作的各种参数, 在需要更改时, 你可以单击“设置 ->设置...”。如下图:



发送包大小: 规定 CPing 发送 ICMP 数据包的大小, 默认为 64 字节, 用户可根据需要在 32~1024 字节之间调节。

TTL: 规定系统初始的 TTL 值, 默认为 255, 用户可根据需要在 1~255 之间调节。

超时: 规定等待对端回应的最长时间。默认设置为 500 毫秒, 用户可根据需要在 100~2000 毫秒之间调节。

两次 Ping 间延迟: 规定两次 Ping 操作的时间间隔, 默认为 1500 毫秒, 用户可根据需要在 100~10000 毫秒之间调节。

主机地址查找: 规定对主机名或者域名解析的次数, 默认为 3 次, 用户可以根据需要在 1~5 之间调节。

图表更新间隔: 规定图表显示刷新的时间间隔, 默认为 500 毫秒, 用户可以根据需要在 100~5000 之间调节。